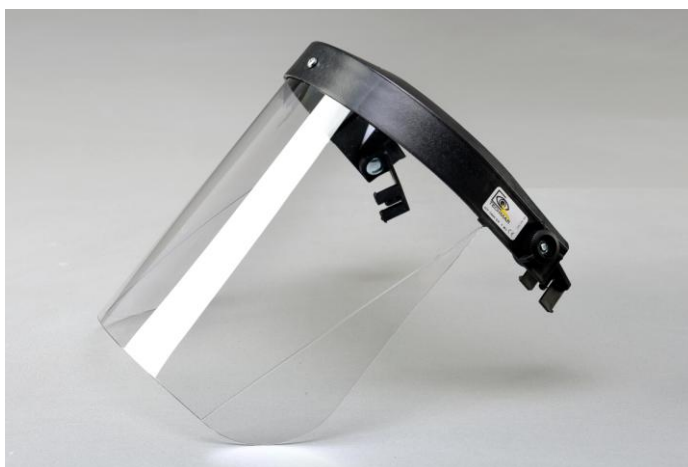


Ostona Twarzy OT-1,5DH

Ostona Twarzy OT-1,5DH jest przeznaczona do montażu do hełmów ochronnych. Ostona jest wyprodukowana zgodnie z normą PN-EN 166:2005, PN-EN 170:2005 i certyfikowana przez CIOP (Centralny Instytut Ochrony Pracy).



Ostona Twarzy OT-1,5DH składa się z:

- szybki ochronnej wykonanej z poliwęglanu o grubości 1,5mm i wysokości 280mm,
- wzmocnienia czołowego (daszek) do którego jest mocowana szyba ochronna,
- dwóch adapterów uniwersalnych, których konstrukcja umożliwia zamocowanie osłony do większości hełmów ochronnych dostępnych na rynku m.in. **3M, Polstar, UVEX, JSP, Rawpol i inne,**
- rozwiązanie w postaci adaptera uniwersalnego chronione **patentem RP,**
- **konstrukcyjnie osłona jest przystosowana do montażu szyb o różnych długościach (200mm, 240mm, 280mm) i grubościach poliwęglanu (1mm i 1,5mm).**

Parametry techniczne:

- odporność na zapalenie,
- odporność na podwyższoną temperaturę,
- ochrona przed łukiem elektrycznym (**dotyczy osłony z szybą o grubości 1,5mm**),
- odporność na kwasy i zasady oraz inne substancje chemiczne zgodnie ze specyfikacją dołączoną przez producenta poliwęglanu,
- ochrona przed nadfioletem,
- ochrona przed uderzeniami cząsteczek o masie 0,86g o prędkości do **190m/s dla szyby o grubości 1,5mm,**
- ochrona przed rozbryzgami cieczy,
- masa osłony 365g.

Konstrukcyjnie szyba jest elementem wymiennym i można ją dezynfekować wraz z daszkiem i adapterami środkami dostępnymi na rynku.

Opakowanie zbiorcze 40 szt.