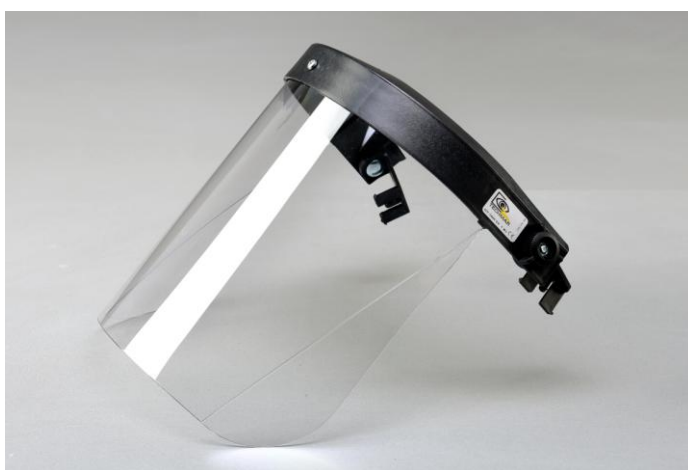


Ostona Przeciwodpryskowa Twarzy OT-1NH/24

Ostona Przeciwodpryskowa Twarzy OT-1NH/24 jest przeznaczona do montażu do hełmów ochronnych.

Ostona jest wyprodukowana zgodnie z normą PN-EN 166:2005 i certyfikowana przez CIOP (Centralny Instytut Ochrony Pracy).



Ostona Twarzy OT-1NH/24 składa się z:

- szybki ochronnej wykonanej z poliwęglanu o grubości 1mm i wysokości 240mm,
- wzmocnienia czołowego (daszek) do którego jest mocowana szyba ochronna,
- dwóch adapterów uniwersalnych, których konstrukcja umożliwia zamocowanie osłony do większości hełmów ochronnych dostępnych na rynku m.in. **3M, POLSTAR, UVEX, JSP, RAWPOL i inne**,
- rozwiązanie w postaci adaptera uniwersalnego chronione **patentem RP**,
- **konstrukcyjnie osłona jest przystosowana do montażu szyb o różnych długościach (200mm, 240mm, 280mm) i grubościach poliwęglanu (1mm i 1,5mm).**

Parametry techniczne:

- odporność na zapalenie,
- odporność na podwyższoną temperaturę,
- ochrona przed łukiem elektrycznym (**dotyczy osłony z szybą o grubości 1,5mm**),
- odporność na kwasy i zasady oraz inne substancje chemiczne zgodnie ze specyfikacją dołączoną przez producenta poliwęglanu,
- ochrona przed nadfioletem,
- ochrona przed uderzeniami cząsteczek o masie 0,86g o prędkości do **120m/s dla szyby 1mm**,
- ochrona przed rozbryzgami cieczy,
- masa osłony 217g.

Konstrukcyjnie szyba jest elementem wymiennym i można ją dezynfekować wraz z daszkiem i adapterami środkami dostępnymi na rynku.

Opakowanie zbiorcze: karton 40 szt.